

Gráfico de Consumo de download e upload

Índice

- 1 Pré-Requisitos
 - 1.1 Possuir o Radius instalado
 - 1.2 Radius levantado
 - 1.2.1 Acesso ao Radius:
 - 1.2.2 Acesso ao Radius não disponível
 - 1.2.2.1 Para resolver a indisponibilidade de acesso ao Radius
 - 1.3 Account configurado corretamente
 - 1.4 Sistema ter realizado pelo menos 2 coletas
 - 1.5 Usernames existentes no servidor no MK
- 2 Gerando o Gráfico de Consumo
 - 2.1 Pelo MK 3.0
 - 2.2 Pelo SAC Plus



Conceito

Gráfico de consumo é um gráfico que irá trazer o consumo de download e upload que determinado username teve no dia, na semana, no mês ou em um ano

Pré-Requisitos

- **Possuir o Radius instalado**
- **Radius configurado no MK**

- **Acesso:** Configurações Menu Técnico Submenu MK Radius
- O usuário deverá informar

- **Descrição**
- **Host** - IP da máquina onde o Radius está instalado
 - Quando definidos como '127.0.0.1' ou 'localhost' significa que o Radius está instalado na mesma máquina que o MK 3.0
- **BD** - Porta do Banco de dados
 - Normalmente definido como 5433
- **HTTP** - Porta de acesso ao Radius
 - Normalmente 60380
- **MK Radius 3.0** - Sempre Marcado

MK SOLUTIONS

MK Radius

CADASTRO

Descrição *
local

Host *
127.0.0.1

BD * HTTP *
5432 60380

MK Radius 3.0

Operações administrativas

SAC

SICI

Suporte MK Solutions

Telefonia

Técnico

Motivo Exceção - Conexão

Técnico

MK Radius

Workspace

Recarregar Formulário

GIANE
TODAS
3.0.1000

- **Radius levantado**
 - **Acesso ao Radius:**
 - Através do link IP:Porta/radius
 - Lembrando que o IP e Porta estão definidas na configuração do Radius no MK 3.0

MK Radius

CADASTRO LOCALIZAR

Descrição *
Local

Host *
127.0.0.1

BD *
5433

HTTP *
60380

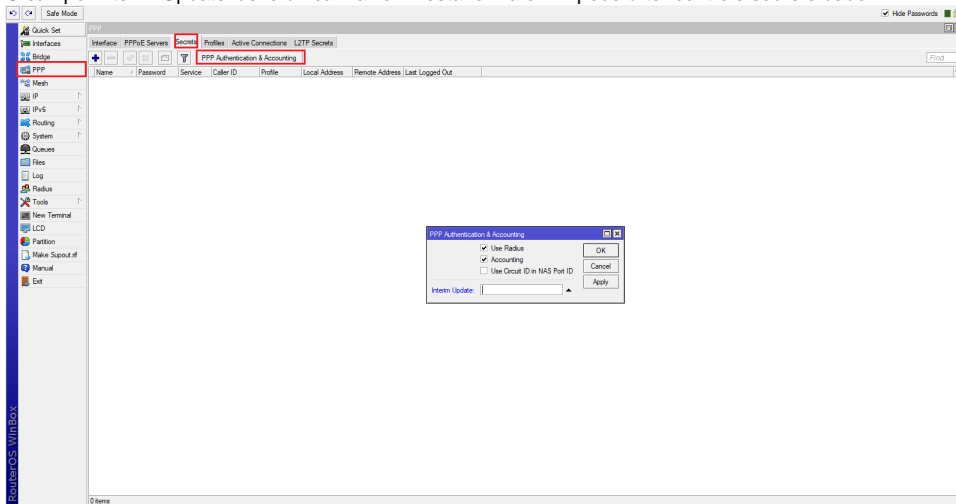
MK Radius 3.0

Exemplo: 111.1.1.111:60380/radius

- **Acesso ao Radius não disponível**
 - Há 3 possíveis causas
 - Ou o serviço do Radius está parado
 - Ou o Radius 3.0 não está instalado
 - Ou a porta de acesso ao Radius está bloqueada para acesso externo
- **Para resolver a indisponibilidade de acesso ao Radius**
 - Contate nosso Suporte

Account configurado corretamente

- **No MK 3.0**
 - **Acesso:** Configurações Menu Técnico Submenu Técnico Aba Profiles Selecione uma profile e clique no botão 'Editar'
 - Ao definir o campo 'Accounting' como 15 significa que os dados de download e upload de um determinado username serão coletados de 15 em 15 minutos
 - Este campo deverá estar definido entre "14:30" e "15:30"
- **No Mikrotik**
 - **Acesso:** PPP Secrets clique no botão PPP Authentication & Accounting
 - Checkbox 'Use Radius' deverá estar marcado
 - Checkbox 'Accounting' deverá estar marcado
 - O campo 'Interim Update' deverá ficar vazio - Desta forma o MK poderá ter controle sobre o dado





Atenção

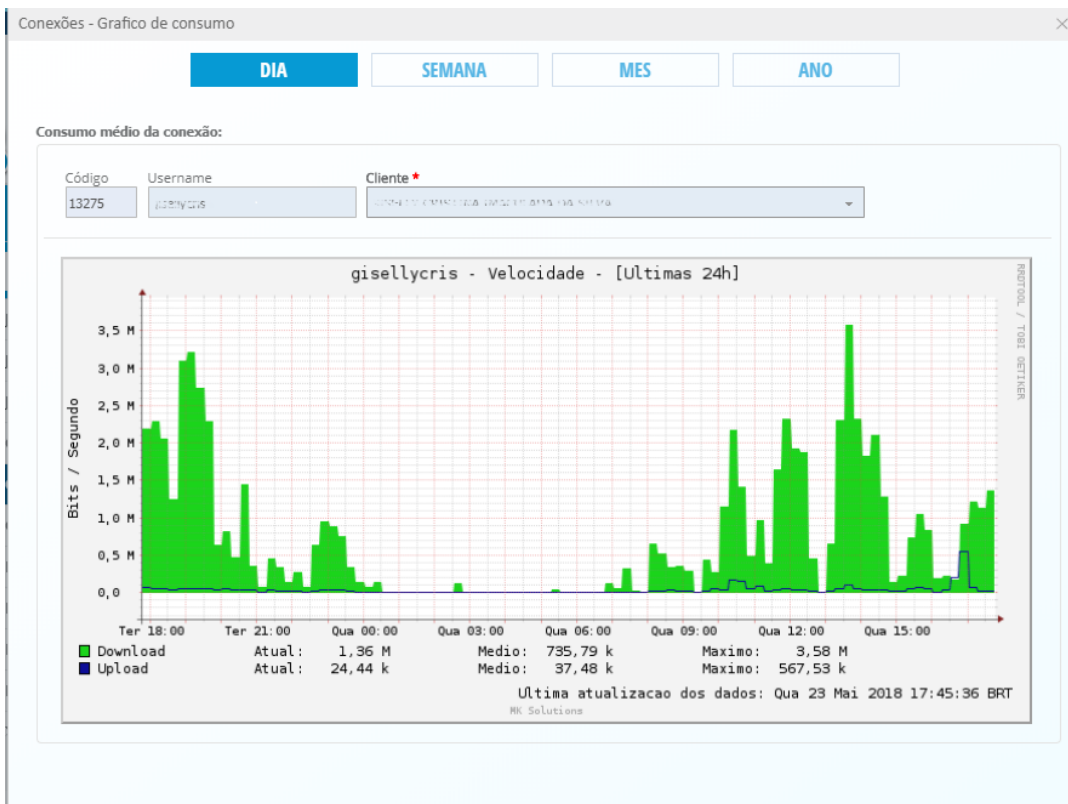
- Caso o 'Interim Update' estiver definido nas configurações do Radius
 - A configuração do campo 'Accounting' da tela de Profile de Autenticação no MK 3.0 será ignorada
 - Também deverá estar definido entre "14:30" e "15:30"
- Esta informação no banco do Radius está na tabela "radacct" na coluna "acctfrequency"
- Quando aparecerem equipamentos Juniper que só podem fazer accounting de 20 minutos e não em 15, que é o nosso padrão, existe uma versão do nosso Radius que passou a aceitar essa forma.
 - O sintoma do accounting em 20 é a não criação do arquivo do gráfico de velocidade média do usuário.

- Sistema ter realizado pelo menos 2 coletas
 - Como o período de coleta normalmente é de 15 e 15 minutos, o gráfico mostrará informações após 30 a 45 minutos do início da coleta (ou seja após 2 vezes o período do Account definido)
 - Está informação no banco do Radius está na tabela "radacct" na coluna "acctcount"
- Usernames existentes no servidor no MK
 - Para verificar se os usuários estão no servidor do MK
 - Acessar SSH
 - Rodar o comando `/MK/radius/usarios`

Gerando o Gráfico de Consumo

Pelo MK 3.0

Acesso: Módulo Técnico Menu Técnico - Home Aba Conexões Selecione um usuário no painel e clique no botão 'Gráfico de consumo médio da conexão'



Técnico

Técnico - Home

CONEXÕES OUTROS MOTIVOS DE BLOQUEIO BUSCA AVANÇADA RASTREABILIDADE DE SESSÕES

	Código	Cliente	Bloq.	Cidade	MAC Address	Ponto de	Último	Último IP	Username
<input type="checkbox"/>	21951	PESSOA 13493	Sim	Santa Cruz do Su	00:00:00:00:00:00	OLT			d4afd1d2
<input type="checkbox"/>	21950	PESSOA 13490	Não	Santa Cruz do Su	00:00:00:00:00:00	1212121212			44e10a5e
<input type="checkbox"/>	21949	PESSOA 13489	Não	Santa Cruz do Su	00:00:00:00:00:00	OLT			546cc4dc
<input type="checkbox"/>	21948	PESSOA 13487	Não	Santa Cruz do Su	00:00:00:00:00:00	OLT MK Solutions			3b7d4af4
<input type="checkbox"/>	21947	PESSOA 13485	Não	Santa Cruz do Su	00:00:00:00:00:00	OLT MK Solutions			92314d14
<input type="checkbox"/>	21946	PESSOA 13484	Não	Santa Cruz do Su	00:00:00:00:00:00	OLT MK Solutions			2db92193
<input type="checkbox"/>	21942	PESSOA 13476	Sim	Guanambi	00:00:00:00:00:00	11111111			5890a55a
<input type="checkbox"/>	21941	PESSOA 13286	Sim	Santa Cruz do Su	00:00:00:00:00:00	11111111			6f9fe638
<input type="checkbox"/>	21939	PESSOA 535	Sim	Candelária	00:00:00:00:00:00	NOKIA			b295aeea
<input type="checkbox"/>	21937	PESSOA 13333	Sim	Santa Cruz do Su	00:00:00:00:00:00	OLT			216734f5

Qtde: 173

O sistema exibirá o consumo do:

- Dia
- Semana
- Mês
- Ano

Pelo SAC Plus

Acesso: Menu Velocidade de Internet

